

# ToolNews

Numéro 524, avril 2018

Tools. Next Level.

## SOMMAIRE

### Métrologie

Palpeurs de mesure à induction FUTURO SwissMade  
Microscope stéréo FUTURO avec caméra  
Touches de mesure pour votre comparateur  
Cale étalon FUTURO

### Technique de production

BECK – Productivité élevée pour l'alésage et le fraisage  
APPLITEC – A la pointe de la technologie  
DC – pour des filetages exigeants  
MAGAFOR – Prédéfini à la microtechnique

### Technique de montage

Jeu de clés à douilles douze pans FUTURO  
Tournevis dynamométrique FUTURO  
Lampe baladeuse LED à batterie FUTURO  
Valise à outils FUTURO

### Pièces normalisées

Large gamme de roulements  
PROMOTION « Blackbox » sur les pièces injectées  
PROMOTION Jeux de joints toriques LOCTITE  
PROMOTION sur les tuyaux de construction

### Protection du travail

Sorein  
Gants de protection contre les coupures Cut5 de NITRAS  
Lunettes de protection 3M Solus 1000  
Softshell Payper Gale

### Forum

Bientôt une unité de micro-décolletage de Polydec par habitant !

## POINT DE VUE



Invitation cordiale au SIAMS : L'équipe d'organisation avec Laurence Gygax et Pierre-Yves Kohler

### « Une visite du SIAMS peut changer votre vie », affirme Pierre-Yves Kohler ...

En tant que salon de la microtechnique, le SIAMS (du 17 au 20 avril 2018 à Moutier) illustre l'ensemble de l'arc jurassien et son industrie des outils horlogers et de précision. D'après les organisateurs du SIAMS, le rayonnement du salon dépasse les frontières : un entrepreneur de New-York a été impressionné par le SIAMS au cours d'un séjour en Europe à Moutier. Il eut bientôt conscience d'avoir découvert le « lieu principal de la microtechnique ». Grâce au SIAMS, le Bronx de New-York a depuis une entreprise proposant une solution « Swiss-Jura » complète.

Là-bas, Brütsch/Rüegger Tools n'a bien entendu pas droit à l'erreur ! Nous sommes disponibles, avec notre équipe bilingue, au stand n° C16/E13 du hall 1.2. Nous vous souhaitons la bienvenue ! D'après notre longue expérience, se rendre au SIAMS est un impératif. Aucun autre salon ne présente dans une ambiance aussi familière autant de produits microtechniques sur toute la chaîne de production. Ici, on trouve des solutions et on réalise des affaires. Le SIAMS est suffisamment compact pour présenter aux visiteurs les évolutions et les nouveautés les plus importantes en un jour.

Des cartes d'entrée gratuites sont disponibles au téléchargement sur [www.siams.ch/tickets](http://www.siams.ch/tickets).

Brütsch/Rüegger Outils SA  
Heinrich Stutz-Strasse 20 · Case postale · 8902 Urdorf · Suisse  
Tél. +41 44 736 63 63 · Fax +41 44 736 63 00 · [www.brw.ch](http://www.brw.ch) · [info@brw.ch](mailto:info@brw.ch)



Brütsch/Rüegger Tools  
au SIAMS 2018, Moutier  
Hall 1.2, stand C16/E13  
Venez nous voir !

Hors de la tour d'ivoire des ventes, en plein dans l'application quotidienne ! En vertu de cette maxime, Brütsch/Rüegger renforce sa compétence professionnelle avec des praticiens expérimentés qui discutent d'égal à égal avec les clients ...

## APPLITEC – La réussite entre Moutier et Urdorf

Dans le paysage du décolletage en Suisse romande, les outils APPLITEC de qualité sont depuis longtemps reconnus pour le tournage des plus petites pièces. Comme de nombreuses autres entreprises de l'arc jurassien, APPLITEC est également lié à l'industrie horlogère. Dans cette région qui a vu naître le tour, les esprits brillants se sont également penchés sur l'optimisation des outils d'usinage. L'un d'entre eux était le fondateur d'APPLITEC, Marcel Schaller. L'entrepreneur s'est spécialisé dans les outils à base de métal dur fritté, et se fait toujours remarquer pour ses innovations et ses brevets. Parmi les outils destinés aux unités de micro-décolletage, le « Rolls-Royce » se démarque par une durée de vie élevée et une qualité inchangée même sur les grandes séries. Il y a quatre ans, Brütsch/Rüegger Tools et APPLITEC se sont regroupés pour conquérir la Suisse allemande. Point de départ : la gamme APPLITEC complète est disponible sur le ToolShop [www.brw.ch](http://www.brw.ch) : Plus de 12 000 positions APPLITEC peuvent être commandées en quelques clics. Le nombre de « fans » d'APPLITEC en forte croissance dans l'espace germanophone a décidé Brütsch/Rüegger Tools à étoffer son équipe de conseil à cinq spécialistes, dont un fin connaisseur d'APPLITEC (voir encadré).

### APPLITEC – Ça fait la différence

**État matériel et revêtement :** le nouvel alliage de métal dur fritté et les nouveaux types de revêtement garantissent une durée de vie élevée et des coûts réduits. **Les surfaces de coupe polies** évitent des traitements ultérieurs coûteux et les coûts supplémentaires associés. **Les dispositifs de serrage des plaques amovibles dentées** améliorent la stabilité et la durée de vie. **Les géométries spécifiques** minimisent la pression latérale sur la pièce et augmentent sa précision avec des tolérances de 3 à 4 µm. Toutes les caractéristiques d'APPLITEC combinées **génèrent un rendement stable et élevé**. Pour l'heure, l'entreprise innovante APPLITEC SA de Moutier détient 7 brevets. D'autres nouveautés seront présentées au SIAMS de Moutier.



Les outils de microtournage APPLITEC sont FABRIQUÉS EN SUISSE sur les machines les plus modernes de Moutier



APPLITEC TOP-LINE : parmi les nouveautés du SIAMS, on trouve des systèmes de plaques amovibles à denture

### Nouveautés APPLITEC du SIAMS

La gamme APPLITEC est clairement divisée en plusieurs lignes. Ainsi, en tant que ligne principale, **Top-Line** comprend des plaques amovibles affûtées des deux côtés avec la denture brevetée pour les tours à poupée mobile. D'autres lignes, telles que **Cut-Line, ISO-Line, Eco-Line, Circo-Line, Tooling-Line, Modu-Line** et **In-Line** englobent tout le spectre d'application du micro-décolletage. On peut se réjouir des **nouveautés** qu'APPLITEC SOUHAITE présenter au SIAMS. Si les spécialistes de Moutier veulent garder le suspense jusqu'au salon (17 au 20 avril 2018) on sait que des développements innovants pour l'usinage interne seront présentés dans les lignes **Top-Line** et **In-Line**.

### Micro-décolletage

**Un nouveau spécialiste du décolletage se joint à Brütsch/Rüegger Tools Équipe compétente de technique de fabrication**

Avec Andrea Esposito, un nouvel expert du décolletage se joint à l'équipe compétente de technique de fabrication de Brütsch/Rüegger Tools. Monsieur Esposito est bien connu dans l'arc jurassien. Il apporte plus de 20 ans d'expérience, et donc des connaissances profondes du tournage des petites pièces. Lui-même utilisateur des outils APPLITEC depuis des années, il connaît la gamme complète sur le bout des doigts. Il peut évaluer où et quand l'utilisation des outils APPLITEC offre des avantages sur le plan pratique. Avec Brütsch/Rüegger Tools, une connaissance approfondie du micro-décolletage est désormais à la portée de nos clients en Suisse allemande. Si vous êtes intéressé(e), envoyez un e-mail à l'adresse : [verkauf.fertigungstechnik@brw.ch](mailto:verkauf.fertigungstechnik@brw.ch) !



... comme notre spécialiste en micro-décolletage, A. Esposito, une compétence issue de l'arc Jurassien !



APPLITEC IN-LINE : les nouveautés des systèmes d'usinage intérieur présentées au SIAMS



Nouveauté de la gamme de décolletage de Brütsch/Rüegger : douilles de logement de Serge Meister

### Next Level : Services périphériques

Les éléments périphériques à l'échelle des produits renvoient pour Brütsch/Rüegger Tools au bon serrage des outils. Avec Serge Meister, nous disposons d'une nouvelle marque de pointe dans la gamme, avec des douilles de guidage VHM pour les tours. Les éléments périphériques à l'échelle des services renvoient aux conseils pour diminuer les temps d'immobilisation avec de nouveaux outils ou techniques d'usinage ; aux essais sur place pour optimiser les outils ; aux conseils et au support pour l'optimisation des processus ; aux recommandations neutres de produits en termes de marques. Cinq spécialistes de Brütsch/Rüegger n'attendent qu'une chose : discuter avec les clients sur un pied d'égalité. N'hésitez pas à les contacter à cette adresse : [verkauf.fertigungstechnik@brw.ch](mailto:verkauf.fertigungstechnik@brw.ch) !

# Métrie



## Palpeurs de mesure à induction FUTURO SwissMade



Nous proposons une grande variété de palpeurs de mesure à induction FUTURO sous le numéro **132140**. Ces derniers sont compatibles avec TESLA, ce qui permet de remplacer les dispositifs existants par les palpeurs de mesure FUTURO. Les palpeurs de mesure sont particulièrement adaptés aux opérations de mesure d'une grande précision, et prédestinés à une utilisation sur les appareils de mesure. Les palpeurs de mesure peuvent être tendus sur toute la longueur du boîtier. Son rapport qualité/prix intéressant fait du palpeur de mesure FUTURO un outil encore plus intéressant. L'affichage est constitué des unités d'affichage industrielles robustes METRO M3 **131980.1500** avec 2 raccords de palpeur à induction. Rendez-vous à l'adresse [www.brw.ch](http://www.brw.ch) pour plus d'informations.

## Microscope stéréo FUTURO avec caméra



Le microscope stéréo FUTURO EDU CAM comporte une caméra couleur intégrée pour des images haute résolution très lumineuses. Ses objectifs réversibles 1x-2x-4x (objectif revolver) permettent des agrandissements de 10x, 20x à 40x. La LED transmise et incidente est commutable et à intensité variable. Le logiciel ImageFocus permet de réaliser facilement des mesures sur image, par exemple pour des documentations. Le microscope convient parfaitement pour la réception de marchandises, en atelier ou en salle de mesures. Notre microscope est disponible sur notre ToolShop à l'adresse [www.brw.ch](http://www.brw.ch) **152375.0500**. Nous sommes à votre disposition pour plus d'informations ou une présentation dans notre salle de test et de mesure à Urdorf. Contact : [katharina.vogt@brw.ch](mailto:katharina.vogt@brw.ch)

## Micromètre numérique FUTURO, IP67

Micromètre numérique avec grand affichage LCD, unité de mesure au choix (mm/pouces), fonction de mesure absolue ou incrémentielle et réinitialisation de l'affichage dans chaque position. Tambour gradué et douille graduée chromés mats. Surfaces de mesure recouvertes de métal dur, rectifiées et finement rodées. Plage de mesure 0...25 mm, résolution 0.001 mm, garantie 3 ans. Livré dans un étui avec clé de réglage et certificat ISO. **115151.0500** au prix spécial de **CHF 135.00** au lieu de CHF 168.10. Valable jusqu'au 31.05.2018

**Promotion**



**FUTURO**

## Promotion FUTURO



## Cales pour fraises FUTURO

Jeu de cales parallèles FUTURO **143210** en acier trempé (env. 60 HRC), pour une utilisation en tant que butée ou cale de pièces lors des différents usinages sur machines-outils. Dans les étaux des machines, la précision élevée de la cale garantit un serrage parallèle de la pièce. Les cales sont polies en parallèle par paire, tolérance de masse nominale en hauteur et en largeur  $\pm 0.01$  mm, tolérance par paire en hauteur IT5. Fournies avec un socle en bois.

## La question de l'orientation

Si vous devez orienter précisément des surfaces horizontales ou verticales, les niveaux à bulle à cadre FUTURO **175541** fournissent une aide précise. En fonction du type, les niveaux à bulle à cadre sont disponibles avec des semelles plates ou prismatiques. Le cadre est en fonte spéciale, dispose d'une poignée isolée, d'un niveau vertical et transversal en verre acrylique, et il est disponible en plusieurs tailles. Les niveaux à bulle à cadre sont livrés avec un certificat d'usine.



**FUTURO**

**FUTURO**



## Touches de mesure pour votre comparateur

Brütsch/Rüegger Tools dispose d'une gamme complète de comparateurs FUTURO **124008/124010** de qualité exceptionnelle. Les comparateurs polyvalents avec filetage d'entrée M2.5 sont une aide indispensable pour les mesures dimensionnelles. Disponibles immédiatement, ils permettent de résoudre de nombreuses opérations de mesure à moindre coût. Nouveauté de la gamme, le socle en plexiglas avec 23 logements destiné au rangement des touches de mesure M2.5. Visitez notre ToolShop : [www.brw.ch](http://www.brw.ch)

# Technique de production



## BECK – Productivité élevée pour l'alésage et le fraisage



**CONSEILS D'UTILISATION**  
Nous vous conseillons volontiers sur place dans le choix et l'utilisation d'outils d'usinage !  
**+41 44 736 63 63**  
[verkauf.fertigungstechnik@brw.ch](mailto:verkauf.fertigungstechnik@brw.ch)

### Alésoirs hautes performances avec refroidissement interne

- arrivée de réfrigérant optimale
- géométries spéciales
- sécurité élevée des processus et résultats optimaux dans tous les matériaux

### Système d'alésage modulaire à tête amovible

- haut niveau de flexibilité
- temps de changement d'outil réduit
- pour les petites et moyennes séries

### Fraises coniques divisées inégalement EUC-Speed

- géométrie révolutionnaire et division très inégale
- forces axiales et radiales réduites de plus de 50 %
- moins de vibrations, durée de vie plus élevée

Ne manquez pas la promotion en cours, à saisir jusqu'au 31.05.2018 (code **21.04**)

## SERGE MEISTER - Douilles de guidage

Nous élargissons systématiquement notre gamme de décolletage et de microtechnique.

Nous vendons une nouvelle gamme de douilles de guidage SERGE MEISTER avec palier en métal dur (**347900 – 347932**). Il est possible d'utiliser les douilles de guidage à la fois sur des machines à cames et sur des tours automatiques CNC.



**Nouveau**

## Promotion



## APPLITEC – À la pointe de la technologie

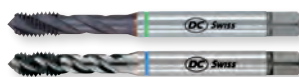
Les outils « Rolls-Royce » pour unités de micro-décolletage convainquent par leur durée de vie/qualité élevée sur de grandes séries.

**CUT-Line** : Système de décolletage et de chariotage avec tension très stable pour acier, antrouille, métaux NE, titane **ISO-Line** : Acier, antrouille, aluminium, cuivre, titane ; divers revêtements, nombreuses géométries en forme de copeaux.

Ne manquez pas la promotion en cours, à saisir jusqu'au 30.04.2018 (code **22.04**)

## DC – pour des filetages exigeants

Percer, former et fraiser des filetages exigeants à l'aide de taraud métriques en Z (matériaux durs), en H (matériaux très résistants), en W (matériaux tendres) et en S (matériaux en alliage spécial), de tarauds par déformation et de fraises à fileter. Notez que tous les articles DC sont intégrés au ToolShop.

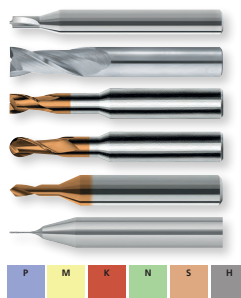


Hier finden Sie das vollständige Sortiment ausgesuchter Hersteller!



Profitez de la promotion en cours jusqu'au 31.05.2018 (code **23.04**)

**Promotion**



## MAGAFOR – Prédestiné à la microtechnique

MAGAFOR a constamment développé et consolidé sa gamme de micro-usinage :

- 54 différents types de **micro-fraises VHM** sont disponibles dans des versions (angle, formes, rayons, concave/convexe) destinées à diverses opérations d'usinage, pour certains outils dès  $\varnothing$  50  $\mu$ m.
- Les micro-alésoirs **haute précision** à 4 coupes et une inclinaison de 0.005 mm (jusqu'à  $\varnothing$  0.6 mm) ou 0.01 mm (dès  $\varnothing$  0.6 mm) ont une tige renforcée qui offre la stabilité accrue requise.



## Technique de montage



### Jeu de clés à douilles douze pans FUTURO



**Promotion**

**Jeu de clés à douilles douze pans FUTURO 32 pièces**, acier au chrome-vanadium, chromées, inserts en mousse d'aspect carbone avec inscription des dimensions, dans un coffret en plastique avec verrous métalliques.

Contenu :

Cliquet réversible	pouces	1/2
Poignée coulissante	mm	300
Rallonges	mm	75/125/250
Articulation à caridan	pouces	1/2
12 pans 1/2"	mm	8 10 11 12 13 14 15 16 17 18 19 21 22 24 27 30 32 34
À six pans creux 1/2"	mm	4 5 6 7 8 10 12 14
Dimensions L x P x H	mm	460 x 350 x 90

428608.0100 au prix spécial de **CHF 99.00** au lieu de CHF 149.00 Valable jusqu'au 30.04.2018.

### Tournevis dynamométrique FUTURO

Avec réglage facile de la valeur de couple grâce à la molette à l'extrémité de la poignée, poignée ergonomique bi-composants, accouplement à friction, déclenchement précis lorsque le couple réglé est atteint, serrage excessif impossible

Livré avec porte-embouts remplaçable pour embouts 1/4" C 6.3.

Plage : 1.2...6.0 Nm

432055.0300 au prix spécial de **CHF 99.00** au lieu de CHF 126.00

Valable jusqu'au 30.04.2018



**Promotion**

**FUTURO**



**FUTURO**

### Lampe baladeuse LED à batterie FUTURO

Lampe de travail et lampe de poche LED en un seul produit, tête de lampe pivotable jusqu'à 180°, ergonomique, 1 aimant sur le socle et 2 aimants au dos.

561577.0100 au prix spécial de **CHF 39.90** au lieu de CHF 49.00 Valable jusqu'au 30.04.2018

**Promotion**

### Chariots-élévateurs de palettes FUTURO

Châssis et fourches en forme de coque sans torsion, pompe hydraulique manuelle sans entretien, barre de traction en acier stable avec contre-appui pour fonctionnement en poussée.

Force portante : 2.5 t

Fourche (L) : 1 150 mm

554481.0200 au prix spécial de **CHF 269.00** au lieu de CHF 374.00

Valable jusqu'au 30.04.2018



**Promotion**

**FUTURO**



**Promotion**

### Valise à outils FUTURO

Valise à outils à coque dure Twin très robuste, en polypropylène antirayures, antichocs et incassable.

550300.0100 au prix spécial de **CHF 259.00** au lieu de CHF 316.00 Valable jusqu'au 30.04.2018

**FUTURO**

## Pièces normalisées



### Large gamme de roulements



De plus en plus de clients saisissent l'opportunité de se procurer chez nous les produits du plus grand fabricant de roulements au monde. Brüttsch/Rüeggger Tools est un distributeur autorisé de SKF. Notre vaste gamme comprend :

- Roulement rigide à billes
- Roulement à billes obliques
- Roulement à rouleaux coniques
- Roulement à rotule sur billes/roulement à rotule sur rouleaux
- Roulement à billes rainuré axial
- Roulements à rouleaux cylindriques
- Roulement à aiguilles
- Roulement en Y (roulement de serrage)
- Unités de roulement en Y
- Boîtier de roulement sur pied

Parce que les besoins sont souvent urgents : commandez jusqu'à 17 h 30 dans notre ToolShop sur [www.brw.ch](http://www.brw.ch) et recevez le matériel le lendemain matin ! Encore plus rapide : venez chercher le roulement souhaité directement dans notre ToolStore ! N'hésitez pas à nous rendre visite ! Nous livrons tous les roulements SKF hors de notre gamme standard sous 3 jours maximum. Roulements SKF : ToolBook, édition 19, pages 2 945 à 2 981. SKF et Brüttsch/Rüeggger Tools : Parce que la qualité ne tolère aucun compromis !

### PROMOTION : « Blackbox » pour moulages par injection

Petit outil, grands avantages ! Nos compteurs de cycles 841140, 841150 (mécaniques) et 841130 (électroniques) sont disponibles jusqu'au 31.05.2018 à des prix exceptionnels !

Le moniteur CvE 841130 dispose des paramètres les plus importants exploitables par câble USB via un logiciel gratuit. Ses dimensions identiques à celles du compteur mécanique 841140 permettent d'effectuer un ré-équipement en quelques minutes. Toutes les informations et le mode d'emploi sont disponibles à l'adresse [www.brw.ch](http://www.brw.ch).



**Promotion**

**Promotion**

### PROMOTION : Jeu de joints toriques LOCTITE

Le jeu de joints toriques LOCTITE est un kit de réparation d'urgence permettant de fabriquer rapidement et facilement des joints toriques, utilisables en quelques secondes. Le kit comprend 5 diamètres de caoutchouc rond nitrile (ø 1.6 ; 2.4 ; 3.0 ; 5.7 ; 8.4), un gabarit, un couteau et 20 g de LOCTITE 406 : tout ce dont vous avez besoin !

518280.0100, jeu de joints toriques LOCTITE au prix spécial de **CHF 70.00** au lieu de CHF 88.50, valable jusqu'au 30.04.2018 !



### Assortiments de joints toriques en NBR, FKM et EPDM

Avec les 30 dimensions différentes et jusqu'à 404 joints toriques par assortiment, des mesures en mètres et en pouces, le joint torique dont vous avez besoin est toujours à portée de main :

- 860200.0010 type G-NBR/pouces/30/382
- 860200.0020 type G-FKM/pouces/30/382
- 860200.0030 type G-EPDM/pouces/30/382
- 860200.0040 type H-NBR/métrique/30/404
- 860200.0050 type H-FKM/métrique/30/404
- 860200.0060 type H-EPDM/métrique/30/404

Profitez de la promotion jusqu'au 31.05.2018 !

**Promotion**



**Promotion**

### Coupe-tuyaux

Pour une coupe correcte et droite des tuyaux, nous vous proposons jusqu'au 30.04.2018 quatre coupe-tuyaux de haute qualité de fabricants renommés aux tarifs préférentiels suivants :

- 449795 Festo **CHF 54.00** au lieu de CHF 58.55
- 449790 Legris **CHF 25.00** au lieu de CHF 28.40
- 449797 Knipex **CHF 40.00** au lieu de CHF 45.00
- 449792 Löwe **CHF 46.00** au lieu de CHF 50.00



ToolShop [www.brw.ch](http://www.brw.ch) – Pièces normalisées – Air comprimé et pneumatique – Tuyaux et accessoires

## Protection du travail



### Sorein



Chez Brütsch/Rüegger Tools, vous pouvez désormais acheter les produits de qualité de Sorein. Les produits sont en matériaux de qualité issus de substances naturelles, bien tolérés par la peau et ne présentant pas de risque pour l'environnement. La gamme est conçue pour toutes les utilisations, et disponible dans différents emballages. Pour mieux protéger vos mains de la saleté au travail, nous vous recommandons la crème protectrice Sternotec réf. 537151. La crème empêche la pénétration de particules de saleté dans la peau, et facilite le nettoyage des mains. En ce qui concerne les produits nettoyants pour les mains, nous proposons Sorabac réf. 537160 pour les salissures légères, Xanopur réf. 537161 pour les salissures moyennes et So-

reinol réf. 537162 pour les fortes salissures, par exemple avec des substances grasses et huileuses. Pour les mains sèches et abimées, nous recommandons, après le lavage, d'enduire les mains de lotion de soin Sorasoft réf. 537343. Ce produit peut également être utilisé en hiver et pour les loisirs. Des substances de qualité telles que l'huile d'amande et la cire d'abeille procurent à la crème un effet régénérant et lui permettent de pénétrer très rapidement. Pour toute question sur les produits, ou si vous n'avez pas votre produit Sorein, veuillez nous contacter à : [verkauf.arbeitsschutz@brw.ch](mailto:verkauf.arbeitsschutz@brw.ch). L'équipe de Protection du travail se tient également à votre disposition par téléphone au +41 44 736 63 55 pour vous conseiller.

### Gants de protection contre les coupures Cut5 de NITRAS

Actuellement, trois variantes de gants de protection contre les coupures avec Cut 5 sont disponibles depuis peu chez Brütsch/Rüegger Tools sous les références 530808, 530809 et 530810. Elles se démarquent par leur revêtement. Celui-ci est constitué de PU noir, de mousse nitrile et de latex noir avec surface adhésive pour une prise parfaite. Tous les gants se distinguent par leur grande qualité, leur confort et leur dextérité. Profitez : Réduction de lancement de 20 % jusqu'au 30.04.2018 !



### UVEX winner : Réf. 531175

Les UVEX winner sont des lunettes de protection éprouvées qui garantissent une vision optimale grâce à une monture sans bords. Les verres fortement courbés garantissent une protection complète des yeux. Bien que les UVEX disposent d'une monture en métal, elles sont légères et s'adaptent très bien grâce aux charnières à ressort. Pour faire simple, ce sont des lunettes agréables à porter ! Laissez-vous convaincre par un essai, demandez vos lunettes test au +41 44 736 35 55, directement auprès de spécialistes.

### Lunettes de protection 3M Solus 1000

Les modèles Solus 1000 de 3M rencontrent déjà un franc succès après leur commercialisation. Des lunettes alliant de nombreuses propriétés ! Légères, confortables, un design tendance et un traitement antibuée exceptionnel. Vous pouvez recevoir les Solus individuellement réf. 531163 ou en kit avec des accessoires pratiques réf. 531169 en bleu et en vert. Sur [www.brw.ch](http://www.brw.ch), vous aurez un aperçu des lunettes de protection 3M disponibles chez Brütsch/Rüegger Tools.



### Softshell Payper Gale

La veste Softshell Payper Gale réf. 599308, 599309, 599310 est très appréciée à ce jour. Les vestes conviennent très bien à la mi-saison, à l'automne et à la météo habituelle d'avril. Elles sont coupe-vent et imperméables. Une fermeture éclair est également intégrée.

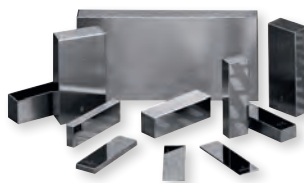
La veste cintrée est équipée d'une capuche, et disponible dans les couleurs représentées dans notre ToolShop, à l'adresse [www.brw.ch](http://www.brw.ch).



## Last Minute



### Cale étalon FUTURO



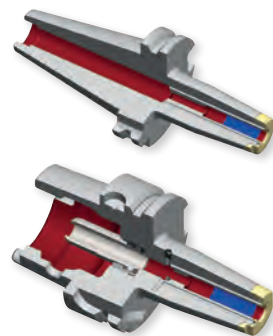
### FUTURO

Les cales étalon sont des petits blocs permettant de vérifier et de calibrer les appareils de mesure et les outils de contrôle, ou qui servent de norme de mesure secondaire. Elles sont constituées d'acier, de métal dur ou de céramique, et représentent une longueur précise avec une grande précision (mesure matérialisée). Vous trouverez dans notre ToolShop des cales étalon de différents matériaux et classes de tolérance, individuelles ou en kits. Par exemple, pour le contrôle des micromètres selon DIN 863-1.

### DIEBOLD – JetSleeve® 2.0

Mandrin de fretage pour une sécurité optimale des processus et des temps de changement d'outillage réduits :

- La nouvelle bague de buse remplace la précédente douille en aluminium, serrage/desserrage sans retrait de la bague de buse
- Force de serrage plus élevée grâce à la conception optimisée
- Capuchon de buse revêtu pour augmenter la capacité de résistance des substances qui s'écoulent, techniquement optimisé pour des flux encore plus réguliers de refroidisseur et de lubrifiant



### Promotion



### FUTURO

### Disque à tronçonner FUTURO

Exécution droite forme 41, produit abrasif coridon A pour acier (INOX).  
Emballage à stocker : 25 pièces

Ø x largeur mm :	115 x 1.0
Alésage mm :	22.2
Vitesse de rotation min 1 :	13300

488165.0200, au prix spécial à partir de CHF 0.80 pour un échelonnement de 100 pièces  
Valable jusqu'au 30.04.2018

### PROMOTION sur les tuyaux de construction

Profitez de notre offre printanière sur les tuyaux confectionnés. Choisissez entre le tuyau PVC 838812 avec raccords rapides GEKA plus ou notre tuyau en PVC Firefast 838819 avec raccords STORZ. Le 838812 est disponible en taille 20 et 40 m, et le 838819 en taille 15 et 30 m. Les deux tuyaux peuvent être livrés depuis l'entrepôt (vente intermédiaire réservée).

838812	20 m	à partir de CHF 75.00/rouleau
838819	15 m	à partir de CHF 48.00/rouleau

### Promotion



### Les meilleurs produits du marché à prix spécial !

Bénéficiez de notre promotion en cours :

Lunettes de protection UVEX winner 531175.0100, incolores, au prix spécial de CHF 14.80 au lieu de CHF 18.60.

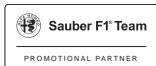
Lunettes de protection 3M Solus 1000, vert-noir, transparentes, 531163.0200, bleu-noir, transparentes, au prix spécial de CHF 11.60 au lieu de CHF 13.60

Payper Gale Softshell 599308-599310, bleu marine, bleu roi, noir, au prix spécial de CHF 39.00 au lieu de CHF 48.00





## NOTRE PARTENAIRE



## SERVICEBOX



### ToolBook, 19e édition

Le catalogue d'outils présente l'assortiment complet sur 3200 pages

Référence 01.04



### SafetyBooklet, édition 2016

Référence 02.04



### NormBook, édition 4

Référence 03.04



### Catalogue Technique d'assemblage

édition 2017

Référence 04.04

### Brütsch/Rüegger Outils SA

Heinrich Stutz-Strasse 20 · Case postale · 8902 Urdorf · Suisse  
Tél. +41 44 736 63 63 · Fax +41 44 736 63 00 · www.brw.ch · info@brw.ch



**Polydec au SIAMS 2018**  
Hall 1.2, Stand D3. Nous nous réjouissons de votre visite !

Le parc de machines Polydec est composé de tours automatiques « Escomatic », décolleteuses CNC à poupée mobile « Tornos DECO 10 », « Evo Deco » et « SwissNano » de dernière génération (illustrées ici), ainsi qu'un groupe de « Tsugami P03 »

### L'entreprise Polydec SA à Bienne

#### Quelques données de référence :

1985 Création de Polydec à Ewilard  
1991 Nouveau statut juridique : Polydec devient une Société anonyme (SA)  
1996 Construction du premier bâtiment à Bienne  
2005 Ouverture d'un bureau de vente à Chicago  
2007 Inauguration du 2e bâtiment à Bienne  
2014 Participation majoritaire dans R. Maeder SA  
2016 Déménagement dans le nouveau bâtiment à Long-Champ

#### Certifications :

ISO 9001 ISO 9001 Système de management global  
ISO/TS 16949 Spécifications technique pour l'industrie automobile  
ISO 14001 Management environnemental  
OHSAS 18001 Management de la Santé / Sécurité au travail

#### Documentation :

à demander sous le numéro de code 06.04

#### Contact :

Polydec SA, Ch. du Long-Champ 99  
CH-2504 Bienne  
Téléphone : +41 32 344 10 00  
polydec@polydec.ch, www.polydec.ch



Tout sous un seul et même toit depuis 2016 : le nouveau bâtiment Polydec dans le quartier industriel de Bienne

## Tantôt une pièce Polydec pour toute la population mondiale !

Un peu plus de 7 milliards de personnes vivent actuellement sur la Terre. Depuis sa création en 1985, Polydec a produit environ 6 milliards de pièces de micro-décolletage, ce qui signifie que la population mondiale pourrait prochainement posséder une pièce en provenance de Bienne...

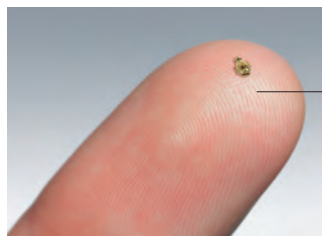
Production de masse en Suisse ? Cela semble impossible. Mais une simple visite de l'entreprise Polydec SA à Bienne prouve tout le contraire. Des dizaines de tours automatiques « Escomatic » et des tours à poupée mobile de dernière génération sont alignés dans un atelier de travail cliniquement propre et produisent des pièces de décolletage de précision (dont certaines en séries de plusieurs millions) pour l'industrie automobile, horlogère, électronique et médicale.

La formule gagnante de Polydec repose notamment sur son parc de machines et ses quelque 65 collaborateurs exceptionnels. Toutefois, les automates de finition, de contrôle et de mesure développés en interne pour des pièces décolletées parfois minuscules, constituent également un des aspects les plus importants. Grâce à une technique de convoyage et d'enregistrements des résultats de mesure hautement automatisée, Polydec est en mesure de répondre aux exigences les plus strictes de ses clients.

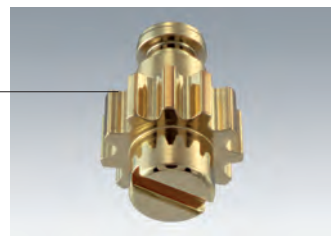
### A la limite du possible

Récemment, les experts de Polydec ont réussi à fabriquer en série des pièces en acier d'un diamètre de 0,07 mm et d'une longueur de 0,3 mm jusqu'à la finition (ce qui correspond à la taille d'un cheveu humain). Il s'agit d'un cas extrême; toutefois, les produits courants se situent dans des diamètres de 0,3 mm avec perçages et polygonages de têtes à plusieurs pointes. La plupart du temps, ces pièces sont encore trempées et polies dans l'atelier de production modernes de Polydec, situés dans le nouveau quartier industriel de Bienne.

« Être meilleur que la concurrence étrangère est le seul espoir pour une entreprise Suisse de s'exporter, et c'est particulièrement vrai dans les marchés de niche » déclare Claude Konrad, copropriétaire et fondateur. Dans le cas de Polydec, « être meilleur » signifie investir dans un personnel compétent, dans des machines les plus modernes, et dans la volonté d'innover en matière d'ingénierie, notamment dans les domaines de l'automatisation au post-traitement, de la mesure et de l'enregistrement des données. Chez Polydec, « être meilleur » se traduit également par une quête permanente du meilleur possible.



Représentatif de nombreuses autres pièces : un pignon pour montre mécanique suisse



Matériau : acier au carbone, sans plomb ; durci, finition poli-miroir, plaqué or ; diamètre : 1,8 mm ; longueur : 2,5 mm ;



La production en grandes séries constitue la norme chez Polydec. Les mesures en cours de production sont donc capitales



Contrôle optimal : deux caméras contrôlent la rectitude d'un lot de quatre micro-axes

### Secteurs, clients et enjeux

L'utilisation des pièces Polydec dans plus de 50 % de tous les véhicules automobiles du monde entier n'est pas le fruit du hasard. Bienne est probablement le lieu le plus auto-affiné de Suisse : jusqu'en 1975, on y construisait des véhicules d'origine principalement américaine. 10 ans plus tard, les cousins Claude et Jean-François Konrad se sont lancés dans la fabrication de micro-axes destinés à l'industrie automobile; ce secteur reste à ce jour un pilier essentiel de l'entreprise. Par la suite, leur attention s'est également tournée vers l'industrie horlogère. Aujourd'hui, Polydec fabrique des goupilles, des pieds-vis, des excentriques, des entretoises, des vis et des clés de fixation pour montres de luxe. L'électronique / la connectique représente un troisième domaine d'activité pour lequel Polydec fabrique principalement des pointes-test destinées aux fabricants de semi-conducteurs. Les pièces de micro-décolletage destinées au secteur médical viennent compléter la panoplie. La numérisation aura un impact sur l'utilisation de pièces de micro-décolletage. Dans ce sens, Claude Konrad envisage un futur serein : « Nous avons encore quelques idées pour Polydec de demain et d'après-demain... »

### La relation avec Brütsch/Rüegger Tools

Bien que Polydec SA soit déjà à un stade très avancé avec ses propres développements dans le domaine du contrôle, de la mesure et de l'enregistrement des données, elle fait preuve d'une grande ouverture d'esprit vis-à-vis des compétences externes (une caractéristique qui distingue l'entreprise en général).

Le représentant commercial de Brütsch/Rüegger est considéré comme un professionnel et ses propositions sont toujours favorablement accueillies. En effet, l'ingénieur en appareils de mesure de Brütsch/Rüegger Tools a eu l'occasion de soumettre des propositions d'optimisation des mesures en cours de production, certaines ayant déjà été mises en œuvre.

Par ailleurs, Polydec exploite bien évidemment le potentiel de réduction des coûts disponible sur le ToolShop à l'adresse [www.brw.ch](http://www.brw.ch). Les besoins en éléments standards sont gérés par le système de gestion ERP propre à Polydec, ce qui lance les appels automatiquement chez Brütsch-Rüegger Tools par le service d'achat qui, grâce à une formation initiale et continue (parmi tant d'autres) est devenu un professionnel polyvalent du ToolShop.