

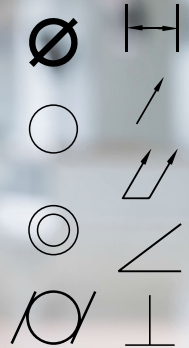
NEW !

**SWISS
MADE**



SYLVAC SCAN

S25T



Die ultimative Messlösung für zylindrische Teile !

Entdecken Sie unser brandneues optisches Messgerät SCAN S25T, das die neueste Technologie mit unserer benutzerfreundlichen Software Reflex-Scan+ vereint. Jetzt zusätzlich mit einem Touchpad und unserer bewährten patentierten Reflex-Click-Technologie, zur Messung zylindrischer Teile mit einem Klick ohne Vorprogrammierung.

SCAN S25T



Superschnell

Präzise Messung von kleinen zylindrischen Teilen in nur wenigen Sekunden.



Leicht zu bedienen

Messung in einem Klick.



Geld sparen

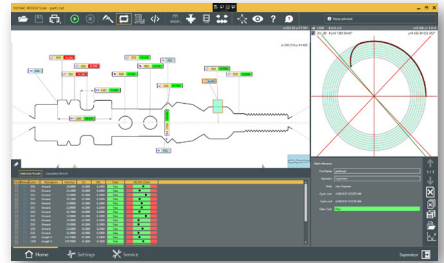
Schneller ROI, reduzierte Inspektionszeit und erhöhte Produktivität.

PRODUKT-ZUSAMMENFASSUNG

Die brandneue Sylvac-Scan S25T ist die jüngste Ergänzung der optischen Messsysteme von Sylvac. Mit der neuesten Sylvac-Scan-Technologie ausgestattet, ist diese hochauflösende und hochgenaue Maschine ideal für schnellste Messungen von kleinen zylindrischen Teilen bis zu 26mm Durchmesser und 200mm Länge, wie z.B. Uhrenteilen, Zahnimplantaten, Knochenschrauben, Automobil-, Luftfahrt- und allgemeinen zylindrischen Teilen, bei denen die Messzeit und die Genauigkeit von grosser Bedeutung sind.

Klein aber leistungsstark, die Sylvac-Scan S25T ist mit der bekannten Sylvac-Schwenkeinrichtung für umfangreiche Gewindemessungen ausgestattet, sodass Gewinde mit Steigungswinkeln von bis zu 30° gemessen werden können.

Standardmässig ist die Sylvac-Scan S25T automationsbereit, mit einem motorisierten Reitstock für automatisiertes Spannen, Schnellspannaufnahmen, externer E/A-Schnittstelle und Kommunikationsstandards. Einfach zu bedienen, das völlig neue Anwender-Touchpad ermöglicht eine intuitive Bedienung direkt in der Werkstatt mit einer automatischen 1-Klick-Messung und Teileerkennung.



Hauptbenutzerschnittstelle



Neues Anwender-Touchpad einfach zu bedienen



Exklusive Sylvac Schwenkeinrichtung, für umfangreiche Gewindemessungen.

TECHNISCHE DATEN

		SCAN S25T	
		Durchmesser	Länge
Messbereich	mm	26	200
Auflösung	mm	Durchmesser : 0.0001 / Länge : 0.0001	
Fehlergrenze	µm	Durchmesser : (0.9 + D[mm])/100 / Länge : (2.5 + L[mm])/200	
Wiederholbarkeit 2σ	µm	Durchmesser : 0.5 / Länge : 0.8	
Aufnahmekapazität	mm	51	200
Schwenkachse	°	30	
Spindel		Hochpräzise rotierend	
Gesch. der axialen Bewegung	mm/s	Bis zu 100mm/s	
Max. Werkstückgewicht	kg	3	
Gewicht der Maschine	kg	73	
Abmessungen der Maschine	mm	Breite 450, Höhe 590, Tiefe 520	