

# Spécialisation Construction

Technicien diplômé ES en génie mécanique

PLEIN TEMPS

Inscrivez-vous !



# En un coup d'œil

## Titre décerné

- Technicien diplômé ES en génie mécanique
- Advanced Federal Diploma of Higher Education in Mechanical Engineering
- 120 crédits ECTS

## Supplément au diplôme

Reconnaissance internationale du titre au niveau de l'enseignement Bachelor

## Conditions d'admission

Pour être admis, il faut avoir terminé un apprentissage dans une profession concernée. Lors de l'inscription, nous procédons à un état des lieux. En cas de lacunes, en particulier en mathématiques et en génie mécanique, nous proposons le cursus préparatoire Fit-4-HF ou des cours préparatoires ciblés en vue d'une préparation optimale à la filière d'études. Nous tenons compte des acquis, par exemple de la maturité professionnelle. Un ordinateur portable personnel est un prérequis.

## Début de la formation et lieu de cours

Août (Bienne) ou avril (Granges)

## Frais

Vous trouverez les frais d'études et autres coûts sur [hftm.ch](http://hftm.ch) ainsi que des informations sur le financement si vous ne disposez pas des moyens financiers nécessaires. Nous nous ferons un plaisir de vous conseiller personnellement.

## Langues d'enseignement

Français ou allemand

Il n'est pas nécessaire de maîtriser les deux langues.

## Horaires de cours

Vous trouverez des modèles d'horaires sur [hftm.ch](http://hftm.ch)

## Infrastructure

Les cours ont lieu dans des salles généreusement équipées et optimisées pour l'apprentissage. Le TechLAB, une laboratoire spécialement équipée avec des machines de production modernes, est à votre disposition pour le transfert dans la pratique. Pour chaque cours, vous trouverez sur la plateforme d'apprentissage en ligne des documents, des délais, des contrôles d'apprentissage, mais aussi des possibilités d'interaction avec vos camarades d'études et vos enseignants.

## Formations ultérieures

- Bachelor en deux semestres à la University à Wrexham (GB)
- NDS Industrial Management HF

## Informations complémentaires

Vous obtiendrez davantage d'informations lors des soirées d'information que nous organisons régulièrement ou auprès du responsable de domaine.

## Contact

René Feldmann

Responsable du département de génie mécanique plein temps intérimaire  
[rene.feldmann@hftm.ch](mailto:rene.feldmann@hftm.ch)



# Études et perspectives

## Quelle est la part de machine qui sommeille en vous ?

De A comme analyse de la propulsion, en passant par D comme design génératif, S comme simulation virtuelle du comportement de la structure, à Z comme Zéro-défaut avec surveillance de l'état : Avec notre filière de formation, reconnue au niveau fédéral, vous élargissez vos compétences clés et deviendrez des résolveurs de problèmes très demandés dans l'industrie.

## Profil professionnel

En suivant la filière de formation de technicien ES en génie mécanique, spécialisation construction, vous acquérez une base de premier ordre en matière de connaissances techniques, économiques et conceptuelles dans les domaines du développement de produits et de l'innovation. Vous êtes en mesure d'aborder les tâches complexes actuelles et futures des entreprises de manière orientée vers les solutions et de relever des défis avec succès. Vous concevez, construisez et réalisez des produits, des machines et des installations porteuses d'avenir. Vous comprenez également les besoins de tous les domaines de production et des clients, connaissez les interactions entre les processus et prenez ainsi des décisions entrepreneuriales. Vous faites le lien entre la production, la construction, les ingénieurs et la direction de l'entreprise. Grâce à votre diplôme ES, vous êtes un généraliste à la pointe de la technique capable d'amener votre entreprise à un niveau supérieur.

## Étudier sans maturité professionnelle

Si vous avez un CFC ou que vous avez suivi une formation similaire, cette filière de formation est faite pour vous. Les connaissances acquises en cours peuvent être immédiatement mises en pratique dans l'entreprise. Même si vous avez suivi une autre formation, nous trouverons ensemble la voie qui vous convient.

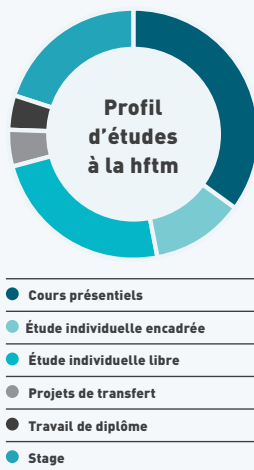
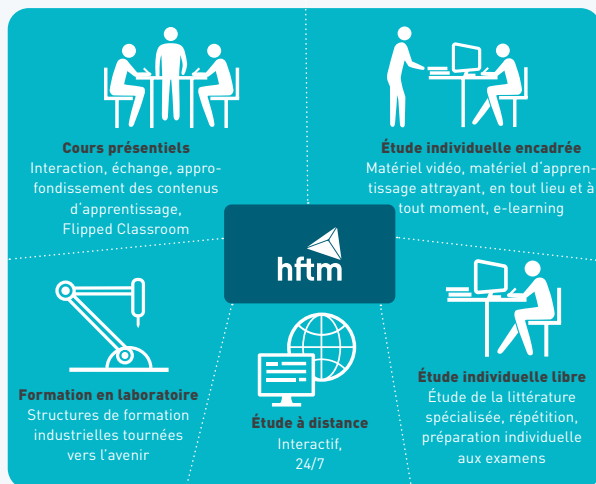
## Modèle d'études: Plein temps

Le modèle à plein temps à Bienne offre une formation intensive dans le domaine du génie mécanique, avec une spécialisation en construction. Les cours du lundi au jeudi permettent de consacrer du temps à l'étude personnelle et à la compensation. Environnements d'étude attrayants dans le SmartLAB et le TechLAB. Durée : 1 an, 10 mois. Stage de janvier à avril, début en août, fin en juin.

## Modèle d'études: Plein temps Mix

La formule mixte à plein temps permet de suivre les études de base en cours d'emploi à Granges (avril-décembre). Ensuite, des études spécialisées et approfondies à Bienne (lu-jeu) en un an, suivies d'un stage. Plusieurs modèles d'horaires sont possibles pour les études de base. Durée : 2 ans, 2 mois. Stage de janv. à avr., début des études en avril, fin des études en juin.

# hftm : étudier avec les pros



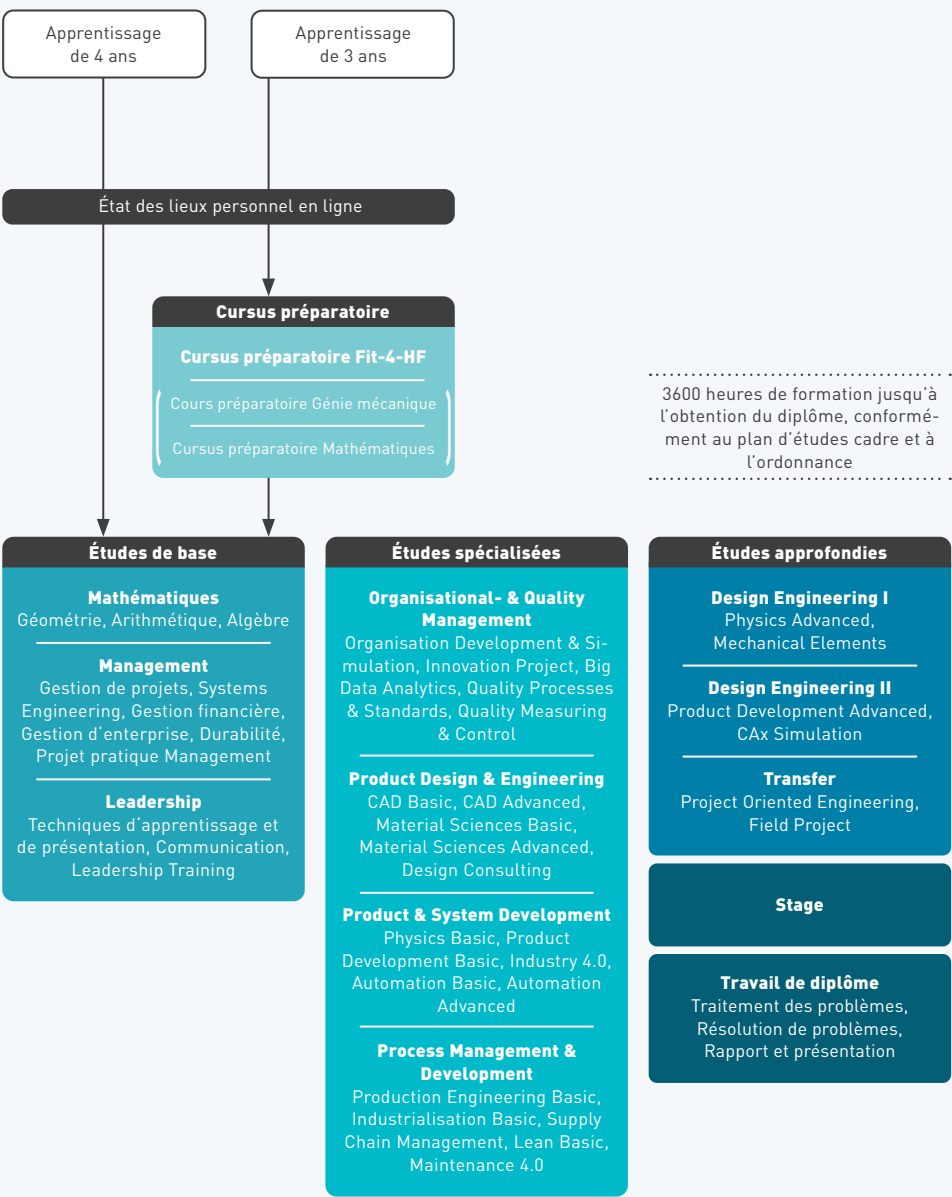
## Plein temps



## Plein temps Mix



# Votre parcours : Technicien diplômé ES en génie mécanique - Spécialisation Construction





#### SITE ET SIÈGE DE L'ÉCOLE

École supérieure technique Mittelland SA  
Brühlstrasse 1 · CH-2540 Granges  
T +41 32 654 12 00  
sekretariat@hftm.ch · [www.hftm.ch](http://www.hftm.ch)

#### SITE DE L'ÉCOLE

École supérieure technique Mittelland SA  
Rue d'Aarberg 46 · CH-2503 Biel/Bienne  
T +41 32 654 12 02  
[www.hftm.ch](http://www.hftm.ch)

#### SOCIAL MEDIA

