



Einblicke in die Ryf AG





Inhalt

Begrüßung	3
Milestones	4 – 5
Showroom	6 – 7
Service & Repair	8 – 9
Calibration & Training	10 – 11
Industrial Applications	12 – 17
Bioscience & Dental	18 – 19
Education	20 – 21
Engineering	22 – 23
Production – Ryf Prototec	24 – 25
Ökologie	26 – 27
Team	28 – 29
Standorte	30 – 31



Willkommen in der Welt der Mikroskopie und Messtechnik ...

... und willkommen in der Welt der Ryf AG. Seit 1965 verschreiben wir uns mit Leib und Seele der Mikroskopie. Der Familienbetrieb ist in dieser Zeit kontinuierlich gewachsen und hat sich zum marktführenden Unternehmen in den Bereichen Mikroskopie und optische Messsysteme entwickelt.

Nach dem Motto «Die beste Lösung für Sie» denken und handeln wir unabhängig, lösungsorientiert und vor allem langfristig. – Rund vierzig Personen beschäftigen sich vor und hinter den Kulissen mit den Wünschen und Vorstellungen unserer Kundschaft aus den Hauptbereichen Industrie, Biologie, Forschung, Medizin und Bildung.

Die bekannten Markenvertretungen und die umfassende Produktpalette werden ergänzt durch die bewährten kundenspezifischen Eigenentwicklungen und Sonderlösungen. Seit 2023 sind wir in diesem Bereich noch flexibler: Mit der Gründung der Tochtergesellschaft RYF PROTOTECH AG verfügen wir über eine topmodern ausgerüstete firmeneigene Produktionseinheit.

Der Service Après Vente (SAV) hat bei der Ryf AG eine lange Tradition und hat den Ruf des Unternehmens in den letzten Jahrzehnten entscheidend mitgeprägt. Rund zehn Servicetechniker können auf ein Lager mit 20'000 Artikeln zurückgreifen und sorgen dafür, dass Sie auch nach dem Kauf in jeder Hinsicht optimal betreut werden.

Wir freuen uns auf Ihre Herausforderungen!

Daniel Ryf
Inhaber/Geschäftsführer

MILESTONES

SEIT 60 JAHREN!



Das traditionelle «Löwen-Haus» im Zentrum der Stadt Grenchen ist heute Hauptsitz der Ryf AG. Die Liegenschaft mit langer und bedeutender Geschichte (aus dem 17. Jahrhundert, unter anderem Postkutschenstation, kantonales Zollbüro, Sitz einer Bank, Wirtshaus, Hotel) wurde 2003 erworben und in der Folge mit viel Liebe zum Detail komplett umgebaut und der heutigen Bestimmung als attraktives Gewerbehaus zugeführt.

1965

Gründung durch Bernhard Ryf. Handel mit Mikroskopen und optischen Instrumenten, Fotofachgeschäft.

1972

Erste Eigenentwicklungen im Bereich Ringbeleuchtung.

1975

Hans Ryf wird Geschäftsleiter und übernimmt fünf Jahre später das Unternehmen.

1994

Umwandlung in eine Aktiengesellschaft.

1999

Daniel Ryf, heutiger Geschäftsführer und Inhaber, tritt in das elterliche Unternehmen ein.

2001

Die Ryf AG wird mit dem Solothurner Unternehmerpreis ausgezeichnet.

2003

Das traditionsreiche «Löwen-Haus» im Zentrum der Stadt wird erworben und komplett umgebaut.

2005

feiert der Schweizer Marktführer für optische Mess-, Kontroll- und Prüfsysteme das 40-Jahr-Jubiläum.

2006

Gründung der Niederlassung Westschweiz in Commugny/VD.

2007

Die Ryf AG wird alleiniger Schweizer Vertriebs- und Servicepartner der Nikon Metrology GmbH für den Industriebereich. Einführung ERP-System von SAP für die rund 20'000 Artikel.

2009

Ausbau der Dienstleistungspalette für Wartung und Reparaturen, mit 10 Technikern grösster After Sales Service Anbieter in Europa.

2014

Eröffnung Verkaufsbüro im Kanton ZH.

2015

50-Jahr-Jubiläum Ryf AG.

2016

Zertifizierung ISO 9001-2015 durch SQS (IQNet Certified).

2018

Kauf neues Gebäude «MASS16» in Grenchen für Ausbau Lager und mechanische Werkstatt/Montagehalle.

2019

Rezertifizierung nach ISO 9001-2015 SQS (IQNet Certified).

2021

Gründung Zweigniederlassung Ryf AG Zürich (mit Demoraum) in Egg bei Uster.

2023

ISO Zertifizierung Umwelt: ISO 14001 (SQS).

Eigene CNC-Fertigung mit der neu gegründeten Tochtergesellschaft RYF PROTOTEC AG. Insgesamt stehen mehr als 10 moderne CNC-Produktions-Center (3 – 5-Achsen) sowie verschiedene CNC-Drehmaschinen im Einsatz (ISO 9001/14001).

2024

Nominierung Family Business Award der AMAG und NZZ.

Generalvertretung der Marke CHOTEST (Digitale CNC-Messprojektoren).

2025

60-Jahr-Jubiläum Ryf AG.

Generalvertretung Taylor-Hobson-Ametek (Oberflächen- und Rundheitsmessgeräte).

2026

Vorbereitung und Zertifizierung für Med-Tech mit ISO 13485.

SHOWROOM

MIKROSKOPIE BEDEUTET FÜR UNS:
BERATUNG BIS INS KLEINSTE DETAIL.

Einzigartig in der Schweiz: Im grossen Showroom am Hauptsitz in Grenchen werden Ihnen mehr als 100 Instrumente und Systeme von verschiedenen Herstellern in Betrieb präsentiert. So können Sie sich in aller Ruhe einen (markenunabhängigen!) Überblick verschaffen und die Mikroskope, Prüf- und Messsysteme sowie Oberflächen- und Rundheitsmessgeräte selber vergleichen. Auch für Versuchs- und Testreihen sind wir bestens ausgerüstet und vorbereitet.

Das Beratungsteam von Ryf steht Ihnen mit Rat und Tat zur Seite!



Das Verkaufsteam der Ryf AG

- Mikroskope für die Industrie, Forschung, Entwicklung
- Mikroskope für Biologie, Medizin, Dental
- Mikroskope für Schulung und Ausbildung
- Beleuchtungen (Faseroptik / LED / Glasfaser / Fluoreszenz)
- Optische Messsysteme
- Kamerasysteme
- CNC Messmaschinen
- Software
- Kundenspezifische Prüf- und Messsysteme
- Oberflächenmessgeräte
- Form- und Lagemessgeräte
- Optische 3D-Profilometer



Demoraum Commugny / VD



Demoraum Egg-Uster / ZH

Auch in der Niederlassung Westschweiz in Commugny bei Coppet / VD ist ein Demoraum mit den wichtigsten Geräten und Systemen eingerichtet (seit 2007).

Zweigniederlassung Ryf AG Zürich: in 8132 Egg bei Uster mit kleinem Demoraum und Büro / Werkstatt (seit 2021).

Der Ryf-Tipp

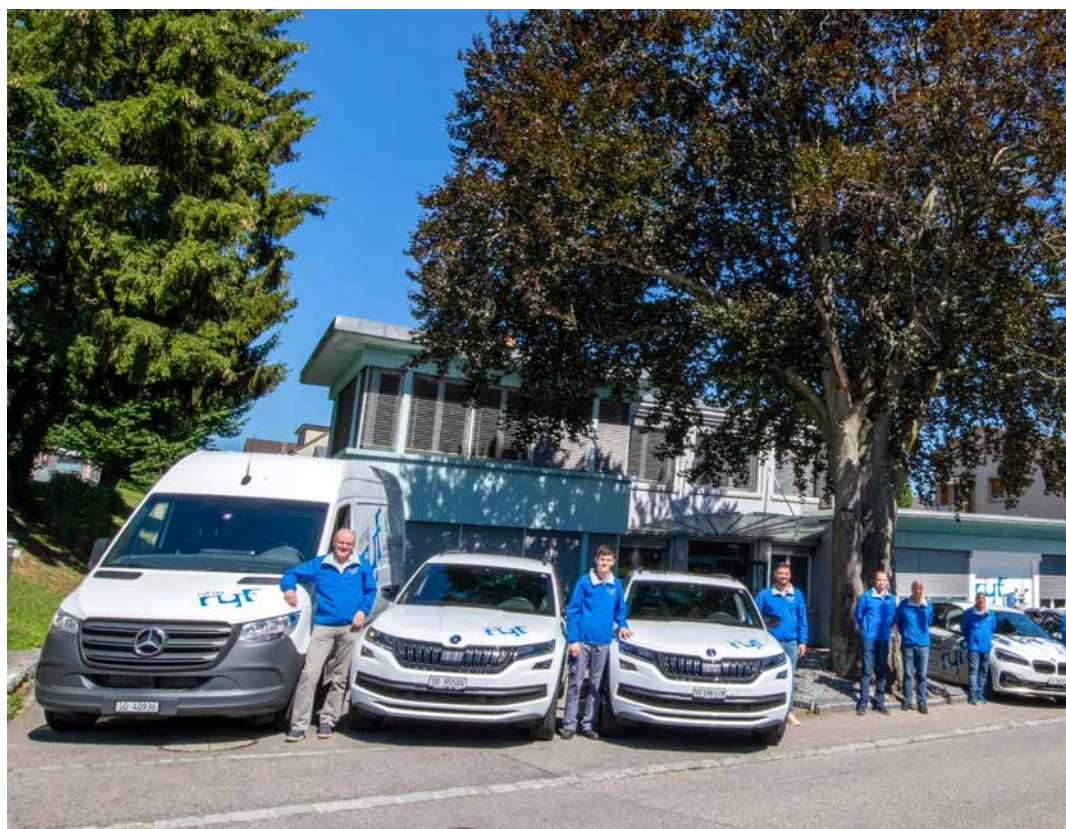
Damit sich unser Beratungsteam viel Zeit für Sie nehmen kann, bitten wir um Ihre telefonische Voranmeldung in Grenchen oder Commugny.

Wir freuen uns auf Ihren Besuch!

SERVICE & REPAIR

SERVICE DEFINED BY RYF:

BE THE REASON SOMEONE SMILES TODAY.



Da lassen wir nichts anbrennen: Die Service- und Reparaturabteilung von Ryf AG ist bekannt dafür, dass sie rasch vor Ort ist, wenn sie gebraucht wird. Zehn bestens geschulte Servicetechniker sind mit ihren gut ausgerüsteten Fahrzeugen täglich in der ganzen Schweiz unterwegs. Das Ersatzteillager mit SAP-Management umfasst mehr als 20'000 Positionen und hilft mit, dass die Reaktionszeiten bei einem allfälligen Defekt sehr kurz sind.



Die Investitionen in das SAP-gesteuerte Lager mit Geräten und Ersatzteilen – insgesamt mehr als 20'000 Positionen – bringen hohe Flexibilität und Sicherheit für die Kundschaft.



Für Anpassungen, Umbauten, Sonderanfertigungen und Revisionen, die nicht vor Ort beim Kunden vorgenommen werden können, verfügt Ryf AG über eine moderne Werkstatt. Und mit der Tochtergesellschaft RYF PROTOTECH AG verfügen wir über einen leistungsfähigen CNC-Produktionsbetrieb (CAD-CAM).





Die praktische Wartungsvereinbarung und unsere transparenten, fairen Konditionen sind ein Massstab in der Branche.

Auszug Dienstleistungen

- Kalibrierung nach ISO-Norm*
- QS-Protokolle nach ISO-Norm*
- Komplettreinigung
- Funktionskontrolle
- Instruktionen und Schulungen
- Installation von Soft-/Hardware
- Reparaturen und Anpassungen
- Ergonomische Optimierungen
- Störungsdienst
- Ersatzgeräte

(*siehe auch Seite 10)



Nikon Nexiv VMZ



Nicht zuletzt aufgrund der hohen Servicekompetenz wählen führende Hersteller wie Nikon, Chotest und Taylor Hobson die Ryf AG als Vertriebs- und Servicepartner für die Schweiz.



Der Ryf-Tipp

Wie in so vielen Bereichen gibt es auch in der Mikroskopie das vermeintlich «günstigste Angebot». Bei Ryf AG bekommen Sie aus einer Hand das Gesamtpaket mit unabhängiger Fachberatung, Qualitätsgeräten und professionellem Support auch nach dem Kauf. Sie werden sehen: Das macht sich für Sie bezahlt!

CALIBRATION & TRAINING

SERVICEEXCELLENZ BRAUCHT ETWAS, DAS NICHT MIT GELD
AUFZUWIEGEN IST: AUFRICHTIGKEIT UND INTEGRITÄT.

In der saloppen Qualitätsdefinition «Qualität ist, wenn der Kunde zurückkommt und nicht die Ware...» steckt natürlich viel Wahrheit. Die Sicherheit der Mess- und Prüfgeräte hat einen direkten Einfluss auf die Produktequalität. Die regelmässige Kalibrierung der Geräte und Systeme nach den gängigen Normen ist deshalb für verantwortungsbewusste Unternehmen – mit und ohne Qualitätsmanagementsystem – eine Selbstverständlichkeit.

Die Kalibrierung von Geräten erfordert sehr viel Fachwissen und Erfahrung. Die Mitarbeiter von Ryf AG sind in der ganzen Schweiz gern gesehene Kalibrier-Spezialisten für diverse Marken und Produkte.

Auszug Dienstleistungen

- Kalibrierung mit Prüf- und Messprotokollen nach ISO 9001:2015
- Vereinfachung Abläufe/Terminsicherheit mit der Wartungsvereinbarung
- Instruktion, Schulung und Nachschulung (z.B. bei neuen Mitarbeitern)
- Express-Reparaturdienst und Ersatzgeräte
- Erfahrung in praktisch allen Branchen und Produktionsprozessen, auch unter Reinraum-Bedingungen





Das Service-Team der Ryf AG



Der Ryf-Tipp

Mit der Wartungsvereinbarung bekommen Sie die elegante und bequeme Lösung für hohe Produktionssicherheit und optimale Wirtschaftlichkeit. Die Geräte werden durch unsere Fachleute regelmässig in den von Ihnen gewünschten Intervallen direkt vor Ort gewartet, gereinigt, kalibriert und auf Wunsch mit den Prüfprotokollen versehen. Nutzen Sie diese praktische Dienstleistung, es lohnt sich für Sie!

INDUSTRIAL APPLICATIONS

QUALITÄT BEDEUTET, DASS DER KUNDE UND NICHT DIE WARE ZURÜCK KOMMT.

Im Mikro- und Makrobereich kommt der Produktkontrolle eine zentrale Bedeutung zu. Für optische Kontrollen, Qualitätsbeurteilungen und Dokumentation finden Sie bei uns ganz sicher die richtigen Inspektionsgeräte. Ryf AG bedient die Branche seit Jahrzehnten und verfügt über grosse Langzeiterfahrung mit den verschiedensten Ausgangsmaterialien.

Die Systeme sind mit Bilddokumentationseinrichtung (Kameras) ausrüstbar und auf die optimierte Nutzerergonomie am Arbeitsplatz wird grosser Wert gelegt.

Aus der Produktpalette

- Arbeitsplatzmikroskope, optimal auf Ergonomie abgestimmt
- Videosystem Arbeitsplätze im Makro- und Mikrobereich
- Hochleistungsstereomikroskope mit hochauflösenden Kamerasystemen
- Softwarelösungen, Bildbearbeitung, Overlay-Messung, Bilddatenbank, Kalotest, Bildanalyse, Tiefenschärfenprogramm
- Speziallösungen nach Kundenwunsch
- Diskussionsmikroskope
- Materialwissenschaftliche (metallographische) Mikroskopsysteme
- Oberflächen- und Rundheitsmessgeräte



Ryf RMM29



Chotest RVX1060



Ryeco 4000





Taylor Hobson PGI Talysurf (Oberflächenmessgerät)



Taylor Hobson Talysond 585 PRO (Rundheitsmessgerät)



Ryeco DSK-800



R-FHD-1080
Mini Full HD
Kamera System: RYF AG

Ryf Zubehör (Swiss Made)

- diverse Objekthaltevorrichtungen
- Rundlaufkontrollgeräte
- Ryf Universalstativsystem (RUS)
- Ryf massive ALU-Arbeitstische für ganze Systeme, Standard oder nach Mass
- Beleuchtungssysteme
- Strichplatten für Okulare mit Präzisionsteilungen
- Ryf Staubschutzhüllen

Der Ryf-Tipp

Professionelle Schulung und Instruktion über alle Systeme sind bei Ryf AG eine Selbstverständlichkeit. In der eigenen Werkstatt können Tests und technische Abklärungen vorgenommen werden. Abänderungen und Anpassungen von Komponenten nach Kundenwunsch sind für unsere Techniker eine willkommene Herausforderung!

INDUSTRIAL APPLICATIONS

ES SIND MEIST KLEINIGKEITEN, DIE DIE REALISIERUNG GROSSARTIGER DINGE ERMÖGLICHEN.

Die Inspektion von Präzisionsteilen, gleich welcher Art und Beschaffenheit, ist eine grosse Herausforderung zur Qualitätssicherung; eine Arbeit, die unter verschiedensten Bedingungen gelöst werden muss. Ryf AG bietet Ihnen bewährte Systeme wie Stereomikroskope, okularlose Stereo-Betrachtungssysteme und Inspektion über Monitore (mit oder ohne PC).

Wichtig zu wissen: Die Qualität eines optischen Inspektionssystems resultiert aus dem schwächsten verwendeten Modul. Ryf AG konstruiert die Systeme mit den optimal geeigneten Komponenten, geliefert von den besten Herstellern oder in eigener Produktion gefertigt.

Aus der Produktpalette

- Stereomikroskope mit (spezifischer) Beleuchtung
- Stereomikroskope mit Kamerasystem, Mess-Software, Hardware (HP Workstation)
- Grossfeld Leuchtlupen
- MANTIS Vision, okularlose Stereomikroskope für optimale Ergonomie
- Materialwissenschaftliche Mikroskope mit Kamerasystemen
- Softwarelösungen, Bildbearbeitung, Overlay-Messung, Bilddatenbank, Kalotest, Bildanalyse, Tiefenschärfenprogramm
- Speziallösungen nach Kundenwunsch



Nikon SMZ800N Trino



RUS-2 / Nikon SMZ745

Inspectis



Nikon LV150





Nikon-Ryeco SuperErgo

Nikon L200N



Nikon SMZ745 & 3D-Headset



ASH



Ryecocam2000 & Nikon SMZ745T

Ryf Zubehör (Swiss Made)

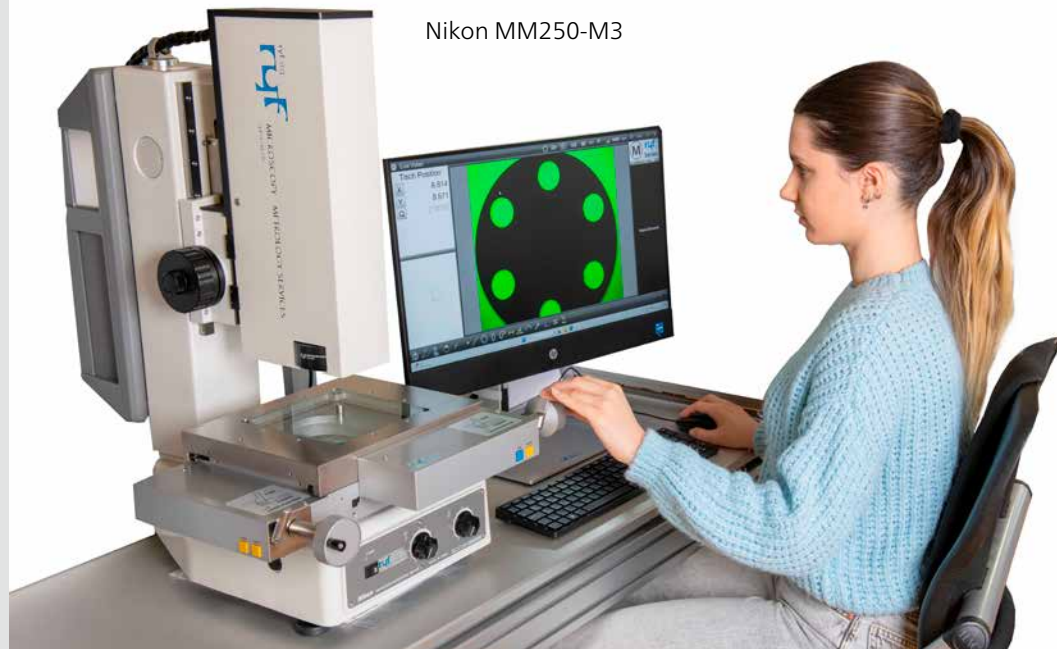
- Grösste Auswahl an Beleuchtungen für Stereomikroskope
- Mikro- und Makroarbeitsplätze
- HF Zirkular-/Linear Fluoreszenzbeleuchtungen
- LED Zirkularbeleuchtungen
- Lichtquellen für Glasfaserbeleuchtungen
- Ringbeleuchtungen und Standardlichtleiter
- Nach Mass gefertigte Lichtleiter

Der Ryf-Tipp

Den Blick geschärft: Das Ryf-Team wird in seiner Arbeit mit den unterschiedlichsten Anforderungen und Bedürfnissen in Sachen Fertigungskontrolle konfrontiert. Jeder Produktionsbetrieb hat seine eigene, ganz auf die Zielgruppen ausgerichtete Philosophie. Wir hören Ihnen gut zu und bringen dann Lösungen, die Sie überzeugen werden.

INDUSTRIAL APPLICATIONS

QUALITÄT IST DAS INVESTMENT MIT DER
BESTEN RENDITE.



Nikon MM250-M3



Ryeco RMM 2010 CNC



Nikon Nexiv VMZ



Chotest RVX8300

Neu im Programm: Digitale CNC-Mess- projektoren Ryf-CHOTEST

Noch nie war die optische Kontrolle so einfach.
Hochpräzise Teilemessung per Knopfdruck
und mit einer Messgenauigkeit von $\pm 0,1 \mu\text{m}$.



Die Schweiz ist eine Hochburg für Präzision. Mit zahlreichen Lösungen im Bereich Messtechnik ist die Ryf AG hier an vorderster Front mit dabei. Die Kompetenz reicht vom einfachen manuellen industriellen Messmikroskop bis zu hochkomplexen und vollautomatischen kundenspezifischen 3D-Messsystemen.

Profis mit zwanzig und mehr Jahren Erfahrung, beste Komponenten und unsere Philosophie «Alles aus einer Hand» garantieren Ihnen auch in diesem Bereich den bestmöglichen return on investment.

Aus der Produktpalette

- Industrie-Messmikroskope und Profilprojektoren. Eine Auswahl von Messtischen 50 x 50 mm bis 300 x 500 mm
- Metrologie im DXF-Vergleich: Profil- und Messprojektoren (Video-Messsysteme) für DXF-Vergleichsmessungen
- Materialwissenschaftliche Messmikroskope für Vergrösserungen bis 2000 x
- Hochpräzise Multi-Sensor CNC Video-Messsysteme, Nexiv von Nikon und Chotest Novator, Tischbewegungsbereich 150 x 150 mm bis 1200 x 720 mm
- Wellenmessgeräte WMM-65 und WMM-600 mit SAPHIR Messsoftware von Dr. Schneider
- Messsysteme für Schneidwerkzeuge wie Fräser
- Oberflächen- und Rundheitsmessgeräte

Toollense 750



RMM-29



Ryf Zubehör (Swiss Made)

- Ryf-LED Ringbeleuchtungen (SWISS MADE), Lichtquellen für Glasfaserbeleuchtungen und nach Mass gefertigte Lichtleiter
- Diverse Objekthaltevorrichtungen
- Rundlaufkontrollgeräte
- Ryf massive ALU-Arbeitstische für ganze Systeme, Standard und nach Mass
- Ryf Satubschutzhülle
- Miniaturisierte Präzisions-Schraubstöcke
- Universalstative und Triebe

Der Ryf-Tipp

Ein Test sagt mehr als tausend Worte: Unser Demoraum mit seinen verschiedenen betriebsbereit installierten Systemen steht Ihnen jederzeit (nach Voranmeldung) für Testmessungen zur Verfügung. Das Ryf-Team freut sich darauf, Ihnen auch im Bereich Metrology mit Rat und Tat zur Seite zu stehen.

BIOSCIENCE & DENTAL

MIKROSKOPIE BEDEUTET FÜR UNS:
BERATUNG BIS INS KLEINSTE DETAIL.

Aus guten Gründen verlassen sich zahlreiche Forschungsstätten, Entwicklungslabors und Spitäler aus der ganzen Schweiz immer wieder auf die Lösungen der Ryf AG. Mit viel Erfahrung setzen wir alles daran, dass Sie die perfekte Lösung für Ihre spezifischen Bedürfnisse erhalten. Beratung kommt bei uns vor dem Verkauf.

Und ganz im wörtlichen Sinne des Begriffs «service après-vente» steht Ihnen unsere gut ausgebaute Serviceorganisation mit Schulung, Support und Wartung jederzeit zur Verfügung.

Aus der Produktpalette

- Routinemikroskope für Hellfeldmikroskopie
- Routinemikroskope mit den Mikroskopiermethoden: Phasenkontrast, Dunkelfeld, DIC (Differential Interference Contrast), Polarisation und Fluoreszenz
- Mikroskope mit Kamerasystemen und entsprechender Software
- Mikroskope für den Freizeitbereich (Mykologie, Biologie)
- Dentalmikroskope zur Zahnbehandlung (in Kombination mit eingebauten FHD-Kameras und Wi-Fi-Funktion)



Ryeco AM-5000



Leica DM1000



Nikon Eclipse

Der Ryf-Tipp

Profitieren Sie von unserer markenunabhängigen Beratung. Und wenn Sie in Sachen Arbeitsplatz-Ergonomie auf Nummer sicher gehen wollen, dann stellen wir Ihnen gerne Testgeräte zur Verfügung, die Sie in Ihrem spezifischen Arbeitsumfeld einsetzen können.

EDUCATION

LÖSUNGEN FÜR JEDES BUDGET: BERATUNG IST KEIN PROJEKT, BERATUNG IST EINE HALTUNG.

Die Wahl eines Schulmikroskopsystems ist keine einfache Angelegenheit. Bedeutet es doch eine Investition in die Zukunft, die sich viele Jahre rechnen soll! Der Kompromiss zwischen vorhandenem Budget und technisch/qualitativ optimalem Produkt ist ein wichtiger Entscheid – auch für die zu Unterrichtenden.

Ryf AG hilft Ihnen mit langjähriger Erfahrung

- Telefonische Beratung
- Lieferung eines Testgerätes
- Vorführung mit verschiedenen Mikroskopen, Zubehör, Kameras (Auswahlsystem) direkt bei Ihnen
- Besuch in unserem Demoraum. Alle Systeme (auch mit Kamerasystemen) können verglichen werden
- Service: Unsere Spezialisten ermitteln die Servicekosten für Ihre bestehenden Mikroskopbestände

Aus der Produktpalette

- Stereomikroskope mit eingebauter/angebauter Ryf-Beleuchtung für Auflicht- und Durchlichtbeleuchtung
- Moderne Biologiemikroskope (LED Beleuchtung), speziell für die Sekundarstufe entwickelt
- Grösste Auswahl von Stereomikroskopen für Mittelschulen/Hochschulen
- Modernste Biologiemikroskopsysteme für Mittelschulen/Hochschulen
- Verschiedene Spezialmikroskope für FH technische Richtung
- Komplette Schulungseinrichtungen im Makro-/Mikrobereich für den technischen Unterricht (z.B. Schulung Uhrmacher)
- Lehrermikroskope mit integriertem Full-HD-Kamerasystem für Projektionen auf Beamer und LED-Flachbildschirme



Leica Education





Leica DM 500/750



Der Ryf-Tipp

Für Klassensätze können wir Ihnen interessante Mengenpreise offerieren. Die Geräte werden selbstverständlich kontrolliert und Ihnen betriebsbereit ausgeliefert oder direkt vor Ort installiert. Auf Wunsch führen wir eine umfassende Bedienschulung durch. Auch für diese einfacheren Geräte sind wir nach dem Kauf für Sie da.

ENGINEERING

ES SIND MEIST KLEINIGKEITEN, DIE DIE REALISIERUNG GROSSARTIGER DINGE ERMÖGLICHEN.

Wenn wir in der Firmengeschichte ein wenig zurückblicken, dann waren die Ryfs schon immer ein wenig die «Daniel Düsentricks» in der Branche. Was es am Markt nicht gab (oder in ungenügender Qualität zu kaufen war), wurde oft kurzerhand in eigener Regie weiterentwickelt und inhouse produziert.

Dieses Know-how im Umfeld Mikroskopie/optische Messsysteme und das breite Netzwerk mit langjährigen Produktpartnern stellen wir Ihnen gerne zur Verfügung.

Aus der Produktpalette

- Konstruktion und Einzelanfertigung von Aufnahmevorrichtungen für Prüflinge
- Massgeschneiderte Lösungen und Eigenentwicklungen, wo im Mikroskopiebereich keine Standardlösung möglich ist
- Projektbearbeitung in enger Zusammenarbeit mit dem Kunden
- Komplexe Systeme aus einer Hand
- Eigene mechanische Versuchswerkstätte und CNC-Produktion
- Test- und Vergleichsmöglichkeiten inhouse bei Ryf
- Kompetente Weltmarken als Partner

Massgeschneiderte Lösungen
Nikon SMZ800 / Waferinspektion



Massgeschneiderte
Lösungen mit Nikon
Materialmikroskop



Massgeschneiderte Lösungen
mit X-Y-Tisch und Materialmikroskop

Massgeschneiderte Lösungen
mit Ryeco Zoom





Engineering im Blut: Die Ryf AG wurde für ihre innovativen Leistungen mit dem Solothurner Unternehmerpreis 2001 ausgezeichnet.



Family Business Award Finalistin 2024



Der Ryf-Tipp

Es lohnt sich, wenn Sie Ihre Vorstellungen und Visionen bereits in einer frühen Projektphase mit uns besprechen. Das Ryf-Team hat in den letzten Jahren zahlreiche Sonderlösungen und Eigenentwicklungen für die verschiedensten Branchen realisiert. – Teamwork und Kompetenz heisst hier unsere Devise.

PRODUCTION

MIT DER PRODUKTIONSEINHEIT RYF PROTOTECH AG
SIND WIR NOCH FLEXIBLER FÜR SIE GEWORDEN.

Prototypen, kleine und mittlere Serien, Baugruppen...

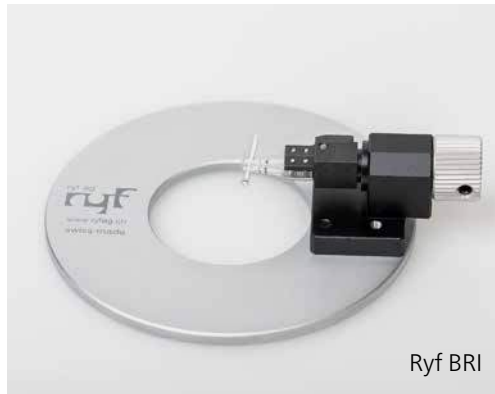
Know-how und Infrastruktur der RYF PROTOTECH AG, die Produktionseinheit der Ryf AG, sind auf die produktspezifische Fertigung von Klein-
teilen, Vorrichtungen und Customizing-Produkten für unser Mutterhaus,
die Ryf AG, ausgelegt.

Domiziliert im «Mekka der Kleinteilefertigung» sind wir hier in Grenchen
aber auch in der Lage, Prototypen, Kleinserien und Baugruppen für Kun-
den aus den verschiedensten Branchen zu fertigen. Wichtige Abnehmer
sind die Automobilindustrie, die Elektronikbranche, der Maschinenbau
und natürlich auch renommierte Firmen aus der Uhrenindustrie.





Ryf RUS-2



Ryf BRI



Ryf RK-16b



Ryf BRF



Ryf RSZ15

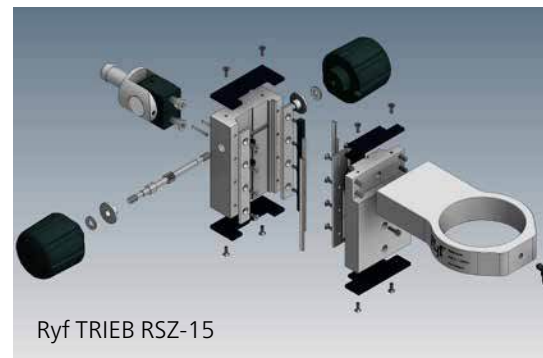


Ryf RKT-1

Moderner Maschinenpark und CAD-CAM-Arbeitsplätze

Verschiedene CNC-Fräscen­ter mit drei bis fünf Achsen, CNC Bohr- und Fräsmaschinen, CNC-Drehmaschinen mit Gegenspindel und angetriebenen Werkzeugen bilden die Basis für die wirtschaftliche und hochpräzise Fertigung von Prototypen, komplexen Kleinteilen und einbaufertigen Baugruppen. Dazu stellt unser Mutterhaus Ryf AG eine Palette modernster Mess-Systeme und Prüfeinrichtungen zur Verfügung, welche eine aussergewöhnliche Qualitätskontrolle/-sicherung der gefertigten Teile ermöglichen.

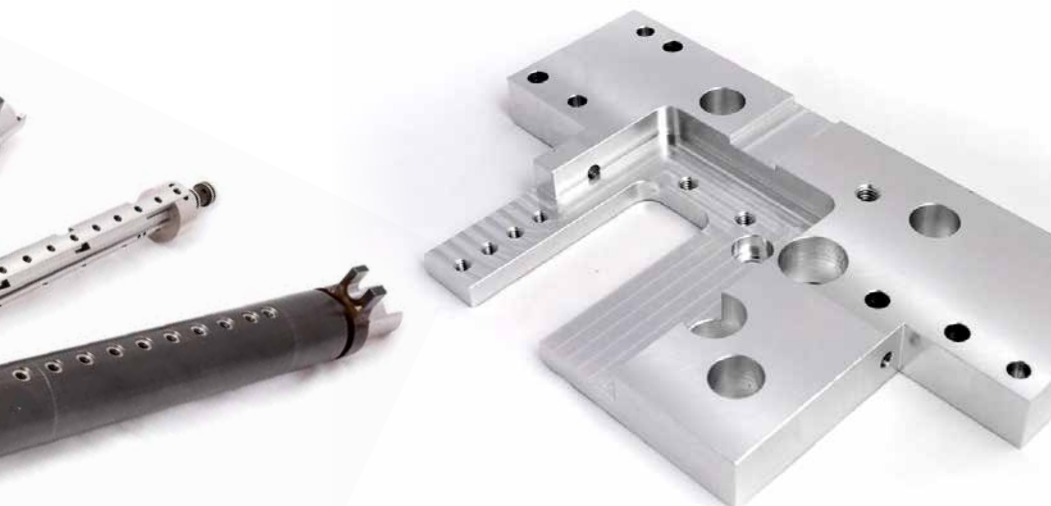
Unsere Kundschaft bestimmt den Veredelungsgrad der produzierten Kleinteile: Härten, Flach- und Rundschleifen sowie Beschichten der hochpräzisen CNC-Kleinteile gehören zum Standard-Repertoire der RYF PROTOTECH AG.



Ryf TRIEB RSZ-15

Der Ryf-Tipp

Customizing «Made in Switzerland». Mit unserer Produktionseinheit Ryf Prototec AG können wir Sie im Bereich der anspruchsvollen CNC-Fertigung mit CAD-CAM mit unseren 2- bis 5-achsigen Fräs- und Dreh-Center optimal unterstützen.



ÖKOLOGIE

DAMIT AUCH DIE NÄCHSTE GENERATION
EINE LEBENSWERTE ZUKUNFT HAT.

Technologischer Fortschritt geht bei der Ryf AG einher mit der Sorge für Mensch und Umwelt. Oft sind es kleine Schritte, die hier viel bewirken. Die ISO-Zertifizierung nach den Normen 14001 soll dokumentieren, dass unser Bewusstsein für eine nachhaltige Entwicklung des Unternehmens geschärft ist. ISO 14001 bietet uns den «Managementrahmen», um Umweltauswirkungen gezielt zu reduzieren.

Ein Beispiel für diese Bemühungen ist unsere Fahrzeugflotte, die mit E-Autos ergänzt worden ist. Der Strom für die Fahrzeuge stammt von der PV-Anlage auf dem Dach am Produktionsstandort in Grenchen. Auf Langstrecken ist die restliche Fahrzeugflotte mit sparsamen Dieselfahrzeugen der neusten Generation unterwegs.

Auch bei unserem Produktionsbetrieb, der Tochterfirma Ryf Prototec AG, sind die Prozesse und Abläufe nach ökologischen Grundsätzen definiert. Unter anderem legen wir viel Wert auf die Optimierung des Materialflusses und die umweltgerechte Behandlung und Entsorgung der bei der Produktion anfallenden Öle, Späne und Emulsionen.





Elektrofahrzeuge der Ryf AG



Der Ryf-Tipp

Wenn Sie den umweltbewussten Handels-, Service- und Produktionspartner suchen, dann haben wir von der Ryf AG und der Tochterfirma Ryf Prototec AG Ihnen einiges zu bieten. Wir sind auf ökologische Themen sensibilisiert und denken in jeder Beziehung langfristig.

TEAM

PEOPLE-FOCUSED SPIRIT...





Zum Marktleader wird man nicht durch viele Worte und teure Werbekampagnen, sondern durch die Qualität der täglichen Arbeit. Die Ryf AG ist stolz auf ihre Mitarbeitenden, die zum Teil seit zwanzig und mehr Jahren im Betrieb sind und die in den verschiedensten Positionen dafür sorgen, dass die Kundinnen und Kunden zufrieden sind.



STANDORTE

KUNDENNÄHE NEHMEN WIR
WORTWÖRTLICH.

In Ihrer Nähe

Der Hauptsitz in Grenchen befindet sich an strategisch ausgezeichneter Lage in einem eigentlichen Ballungszentrum für Mikroindustrie, Uhrenindustrie und Medizinaltechnik. Zahlreiche Fertigungsbetriebe und Zulieferer sind hier in der Grossregion angesiedelt und die Wirtschaftszentren Zürich, Basel und Bern sind dank optimaler Autobahnanbindung rasch erreichbar.

Mit der Filiale in Commugny bei Genf haben wir für das Einzugsgebiet Lausanne, Genf, Freiburg und Sion einen zentralen Stützpunkt für die Westschweiz und das Unterwallis geschaffen. Auch hier steht den Kunden ein gut eingerichteter und moderner Showroom für Tests, Demonstrationen und Serviceleistungen zur Verfügung (nach Voranmeldung).

Ryf AG mit Zweigniederlassung in Egg b. Uster / ZH

In Egg b. Uster / ZH hat die Ryf AG ihre Zweigniederlassung für den Grossraum Zürich und Ostschweiz mit Sales Office und Showroom.

Unser Produktionsbetrieb: Ryf Prototec AG, Grenchen

Die Produktionseinheit mit 1000 m² Produktionsfläche steht mit ihrem leistungsfähigen CNC-Maschinenpark, CAD-CAM-Arbeitsplätzen und den erfahrenen Produktionsspezialisten für interne Fertigungsbedürfnisse sowie für anspruchsvolle CNC-Aufträge externer Kunden zur Verfügung.



Hauptsitz Grenchen



Montagewerkstatt Grenchen / Lager



Zweigniederlassung Commugny VD/GE



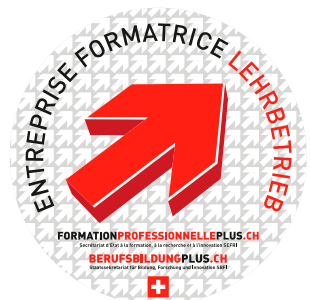
Zweigniederlassung Egg bei Uster / ZH



Produktion: Ryf Prototec AG Grenchen /
CNC-Fertigung und CAD-CAM-Arbeitsplätze



Servicekompetenz in der ganzen Schweiz



« Mit dem Anspruch, die besten Kundenlösungen zu präsentieren, investieren wir immer wieder in die Kompetenzen der Mitarbeitenden, in die technologische Infrastruktur und Entwicklung und vor allem in die umfassende Kundenbetreuung auch nach dem Kauf. Dieser Prozess der kontinuierlichen Verbesserung und Optimierung zieht sich wie ein roter Faden durch die Firmengeschichte der Ryf AG. »

Daniel Ryf
CEO und Firmeninhaber in zweiter Generation



MICROSCOPY + METROLOGY SERVICES
Spisse made

Ryf AG

Bettlachstrasse 2
CH-2540 Grenchen
T +41 32 654 21 00
ryfag@ryfag.ch
www.ryfag.ch
Shop: shop.ryfag.ch

Ryf SA

Succursale VD/GE
Route de Genève 9c
CH-1291 Commugny
ryfag@ryfag.ch
T +41 22 776 82 28
www.ryfag.ch

Ryf AG

Zweigniederlassung ZH
Im Hanselmaa 10
CH-8132 Egg / Uster/ZH
T +41 43 277 59 99
ryfag@ryfag.ch
www.ryfag.ch

Ryf Prototec AG

Produktion
Solithurnstrasse 3
CH-2540 Grenchen
T +41 32 652 26 42
info@ryfprototecag.ch
www.ryfprototecag.ch