

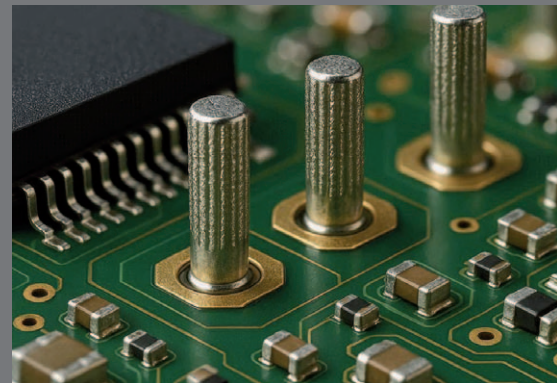
ServoPress 602 SCHMIDT[®]

La perfection dans la précision



Précision en répétabilité :
Force 0,4 N | Course $\pm 1 \mu\text{m}$

Poste de travail pour l'industrie horlogère,
la microélectronique, la médecine et la
mécanique de précision



La dernière née de la gamme **ServoPress SCHMIDT®** est prédestinée aux opérations de pressage dans la mécanique de précision, la fabrication de petits moteurs, le contrôle des ressorts, les dispositifs médicaux, l'horlogerie, la joaillerie, ainsi que de l'électronique. Cette presse de haute précision peut être équipée d'un système de sécurité type bimanuelle, d'une barrière immatérielle ou encore d'un capot de protection **SmartGuard SCHMIDT®**. Les caractéristiques suivantes retenues pour la conception ont permis d'atteindre une précision jusqu'à là inégalée :

Mécanique de précision

Le coulisseau de la presse est guidé sur toute la course par des rails en profilés :

- Rigidité maximale, même à course maximale (pas de flexion)

Capteur d'effort intégré dans l'embase :

- Protection mécanique contre les surcharges
- Découplage mécanique de la chaîne cinématique

Le support de presse en acier rectifié fait partie intégrante du système de presse :

- Rigidité élevée et précision dimensionnelle

Réglage fin X-Y de la table de presse :

- Réglage simple et précis de l'alignement

Précision du système de mesure

Mesure absolue de la position du coulisseau et de la tête de presse breveté :

- Aucun référencement de la position zéro nécessaire

Le capteur d'effort est insensible aux facteurs tels que :

- Les forces transversales
- Le poids de l'outil supérieur
- Les influences thermiques dues au moteur et aux frottements mécaniques

Fonctionnalités intégrées

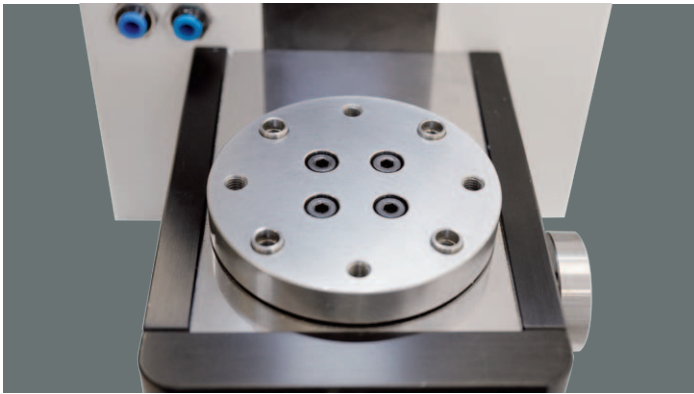
- Deux raccords pneumatiques dans la plaque de recouvrement avant => préparés pour l'air comprimé et/ou le vide dans la zone de travail
- Eclairage réglable de la zone de travail intégré dans le coulisseau
- Affichage de l'état (par ex. pressage OK/NOK, état de la machine)
- Réglage en hauteur du coulisseau sans outil, hauteur de travail 86,5 – 136,5 mm.
- Adapteur pour la lubrification de la vis à billes, lubrification possible dans toutes les positions, aucun démontage des plaques de recouvrement nécessaire.



Données techniques	ServoPress 602
Force max	300 N
Force nominale F 100 % ED	200 N
Précision en répétabilité Force	0,4 N
Précision en répétabilité Course	±1 µm
Précision en force	±1 N
Résolution Force	0,1 N
Résolution Course	0,1 µm
Course	75 mm
Vitesse max	150 mm/s
Col de cygne	70 mm
l x h x p	158 x 648 x 337 mm
Poids	38 kg

Données techniques	SmartGuard 602
Course d'ouverture	Jusqu'à 160 mm, paramétrable
Vitesse	Jusqu'à 500 mm/s en fermeture, jusqu'à 1000 mm/s en ouverture
Force de fermeture maximal	35 – 40 N
l x h x p	357 x 735 x 380 mm
Poids	36 kg



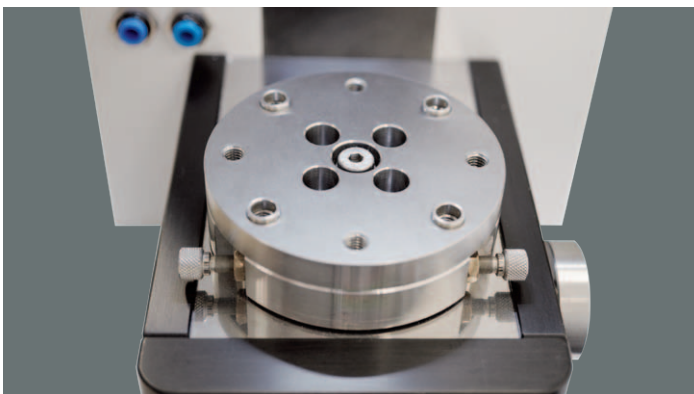


Données techniques

Table XY-intégrée au bâti $\pm 0,5$ mm

Plage de réglage

Vis à filetage différentiel permettant un réglage en XY au pas de 1/100 mm.



Données techniques

Plateau tournant (Option)

Diamètre

68 mm

Fixation

8 x TK55 M5

Douilles de centrage

4 x 7^{H7} mm

Plage de réglage

$\pm 10^\circ$, résolution 0,01°

PressControl 700 SCHMIDT®

La commande **PressControl 700 SCHMIDT®** est destinée aux postes de travail individuels et permet de piloter et surveiller les opérations de pressage et d'assemblage.

La commande **PressControl 700 SCHMIDT®** communique en temps réel avec les composants du système via un bus de terrain EtherCAT performant et rapide (débit de transmission de 100 Mbit/s et une vitesse de transmission de 0,5 ms).

La visualisation des process s'effectue directement sur le PressControl 700. Via l'interface Ethernet, la commande communique avec les systèmes MES supérieurs, des PC externes, ainsi qu'avec les logiciels **PRC OPC UA SCHMIDT®**, **PRC FileXchange SCHMIDT®** et **PRC DataBase SCHMIDT®**.

- Écran multi-touch Full HD 10,1 pouces
- Fonctions de configuration et de paramétrage par « cliquer-glisser »
- Présentation compacte de l'ensemble du process dans la page d'accueil

La **ServoPress 602 SCHMIDT®** est également disponible avec les systèmes **PressControl 7000RT** et **7000HMI SCHMIDT®**.



Form Nr. 1131/09/2025

SCHMIDT Technology SAS

6 rue des Frères Lumière
67170 BRUMATH • France
Tél. +33 (0) 3 88 62 68 53
info@schmidttechnology.fr
www.schmidttechnology.fr

SCHMIDT Technology GmbH

Niederlassung Schweiz
Industriestrasse 6 • 4528 Zuchwil
Schweiz
Tél. +41 (0)32 513 23 24
infoCH@schmidttechnology.ch
www.schmidttechnology.ch